



RADIO ESCOLAR IG

Programa II: "¿Qué sabes sobre tu profe?"

Para darles protagonismo a tus alumnos, no haremos una entrevista al uso, sino que plantearemos una serie de preguntas y será uno de nuestros alumnos el encargado de preguntar a sus compañeros y decir si son correctas o no las respuestas.

Utiliza esta plantilla para escribir CUATRO PREGUNTAS sobre ti que crees que tus alumnos no saben y repártela para que las contesten. Puedes escribir diferentes preguntas en cada plantilla. Después, decidid quién va a presentar el programa y comenzad a grabar. Tenéis de plazo hasta el día 21 de octubre.

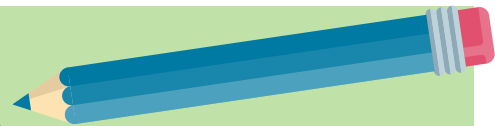
1. _____

2. _____

3. _____

4. _____

PAUTAS A SEGUIR



- Comenzará un alumno presentando el programa y a sus compañeros.
- Irá planteando las preguntas y escuchando las respuestas de los participantes.
- Dirá si alguna respuesta ha sido correcta. Si nadie ha acertado, leerá la respuesta correcta.
- Grabaremos en un ambiente silencioso para que se pueda escuchar nuestra voz.
- Enviaremos el archivo en formato MP3 a adventuresinclass@gmail.com